

Medidas Referenciales / Estimated Dimensions, Acot. mm [pulg.] / Dim. mm [inch.]

## CARACTERÍSTICAS DEL PRODUCTO

Fluxómetro de sensor electrónico de baterías para mingitorio  
Botón accionador mecánico  
Con recubrimiento antibacterial  
Entrada superior para spud de Ø 19 mm  
Descarga de 3,0 l por accionamiento  
Camisa recortable  
Conexión izquierda y derecha  
Niple recto Ø 19mm x 172,72mm de largo

### MATERIAL:

Latón

### ESPECIFICACIONES ELÉCTRICAS:

Funciona con 6 Pilas Alcalinas Tamaño AA (LR6)  
Tensión de alimentación: 9 Vcc  
Potencia: 3 W  
Rango de detección del sensor: 0 - 40 cm

### ACCESORIOS:

Incluye botón de accionamiento manual con recubrimiento antibacterial  
Incluye llave de mantenimiento  
Incluye adaptador para llave de retención

### INSTALACIÓN:

Conexión de alimentación: tubo Ø25,4mm  
Conexión de descarga: Spud ¾ - 14 NPSM

### PRESIÓN DE TRABAJO:

Pmin. = 1,0 kg/cm<sup>2</sup>  
Pmax. = 6,0 kg/cm<sup>2</sup>

### GASTO:

2,0 a 3,0 l por accionamiento

### NOTA:

La tubería de alimentación debe tener un Ø 32mm mínimo y debe conectarse una reducción de campana de 32mm - 25mm a la llave de retención.

### CUMPLE CON LA NORMA:

NOM-005-CONAGUA-1996  
NOM-001-SCFI-1993

Los productos ilustrados pueden sufrir cambios sin previo aviso en su aspecto o partes, como resultado de los procesos de mejora continua al que están sujetos, sin implicar mayor responsabilidad de la fábrica.

## PRODUCT FEATURES

*Electronic sensor flushometer batteries urinal  
Mechanical actuator button  
With antibacterial coating  
¾" top entry to spud  
Discharge of 0,79 gallons per flow  
Adjustable bushing  
Left or right connection  
Ø ¾" x 6,8" leng. nipple straight*

### MATERIALS:

Brass

### ELECTRICAL SPECIFICATIONS:

*Works by 6 AA Alkaline Batteries (LR6)  
Supply Voltage: 9 VDC  
Power: 3 W  
Sensor detection range: 0 - 15,74"*

### ACCESSORIES:

*Manual flush button with antibacterial coating  
Includes maintenance wrench  
Includes stop valve adapter*

### INSTALLATION:

*Supply connection: Ø 1" tube  
Discharge connection: ¾ - 14 NPSM Spud*

### WORKING PRESSURE:

*Pmin. = 14,22 psi  
Pmax. = 85,34 psi*

### WATER CONSUMPTION:

*0,52 to 0,79 gpf*

### NOTE:

*The feeding pipe should have a minimum Ø1 ¼" and must be connected a reducer of 1 ¼" to 1" to stop valve.*

### COMPLIANCE:

*NOM-005-CONAGUA-1996  
NOM-001-SCFI-1993*

*Illustrated products may suffer changes without previous notice in its appearance or parts, as a result of the continuous improvement processes to which they are subject, does not imply greater responsibility of the factory.*





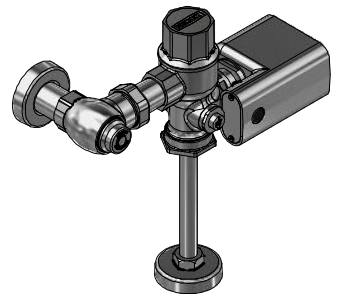
garantía de calidad

# FB-185-19

Fluxómetro de Sensor Electrónico de Baterías para Mingitorio  
*Flushometer Electronic Batteries Sensor Urinal*



**tecno  
baños**  
*Al servicio de la calidad.*



## **GARANTÍA:**

El producto HELVEX está garantizado como libre de defectos en materiales, mano de obra y procesos de fabricación.

El producto HELVEX está garantizado, en lo que se refiere a los acabados, por 10 años para los acabados cromo y duravex, y por 2 años en acabados diferentes al cromo y duravex.

Las piezas que sufren de desgaste natural en el producto están garantizadas para uso residencial por 5 años, y para uso comercial por 3 años.

Todas las partes electrónicas están garantizadas contra defectos de fabricación y mano de obra por un periodo 3 años.

La vigencia de la garantía inicia a partir de la fecha de entrega del producto al consumidor indicada en esta Póliza de Garantía.

## **WARRANTY:**

*HELVEX product is warranted to be free from defects in materials, workforce and manufacturing processes.*

*HELVEX product is warranted in regards to finished for period of 10 years in the finishes chrome and duravex and for 2 years in different finishes chrome and duravex.*

*The parts that suffer from natural wear on the product are guaranteed for residential use for 5 years, and for commercial use for 3 years.*

*All electronic parts are guaranteed against manufacturing defects and workforce for a period of 3 years.*

*The warranty period starts from the date of delivery of the product to the consumer indicated in this Warranty Policy.*