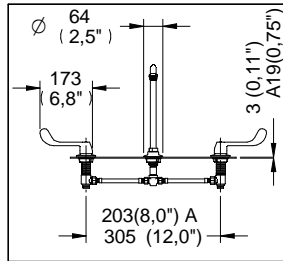
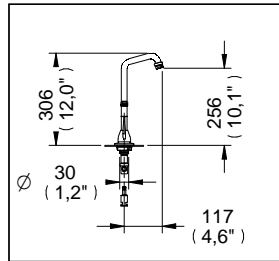


## Mezcladora con Cuello de Ganso y Manijas Largas



Medidas Referenciales



Acot.mm.(pulg)

## Despiece

NA

Mod.	Descripción
1 Rh-042	Tor. Phillips 8-32 UNC 2A X 1/2"
2 Rh-314	Manija Larga 13341
3 Sh-130	Jgo. Chapetón Master s/Emp.
4 Rh-177	Rondana de Hule
5 Rf-045	Rondana de 32 mm
6 Rh-129	Tuerca para Cuerpos Laterales
7 Sh-1012	Val-Vex V Grande
8 Sh-220	Extensión con Asiento Cuerpo
9 Rh-128	Cuerpo Lateral
10 Sh-282	Aireador
11 Rh-341	Empaque Delrin para Fregadero
12 Rh-010	O'ring 2-111
13 Rh-696	Chapetón Bajo Salida Tubular
14 Sh-394	Manguera Flexible 3/8 X 1/2 X 12
15 Rh-126	Torre Contratuercas Chica
16 Rh-127	O'ring 2-018
17 Sh-265	Kit Refacción Val-Vex II Grande
18 Rh-127	O'ring 2-018
19 Sh-265	Kit Refacción Val-Vex II Grande
20 Sh-726	Cpo. Lateral Derecho c/Val-Vex II
21 Sh-726	Cpo. Lateral Izquierdo c/Val-Vex II

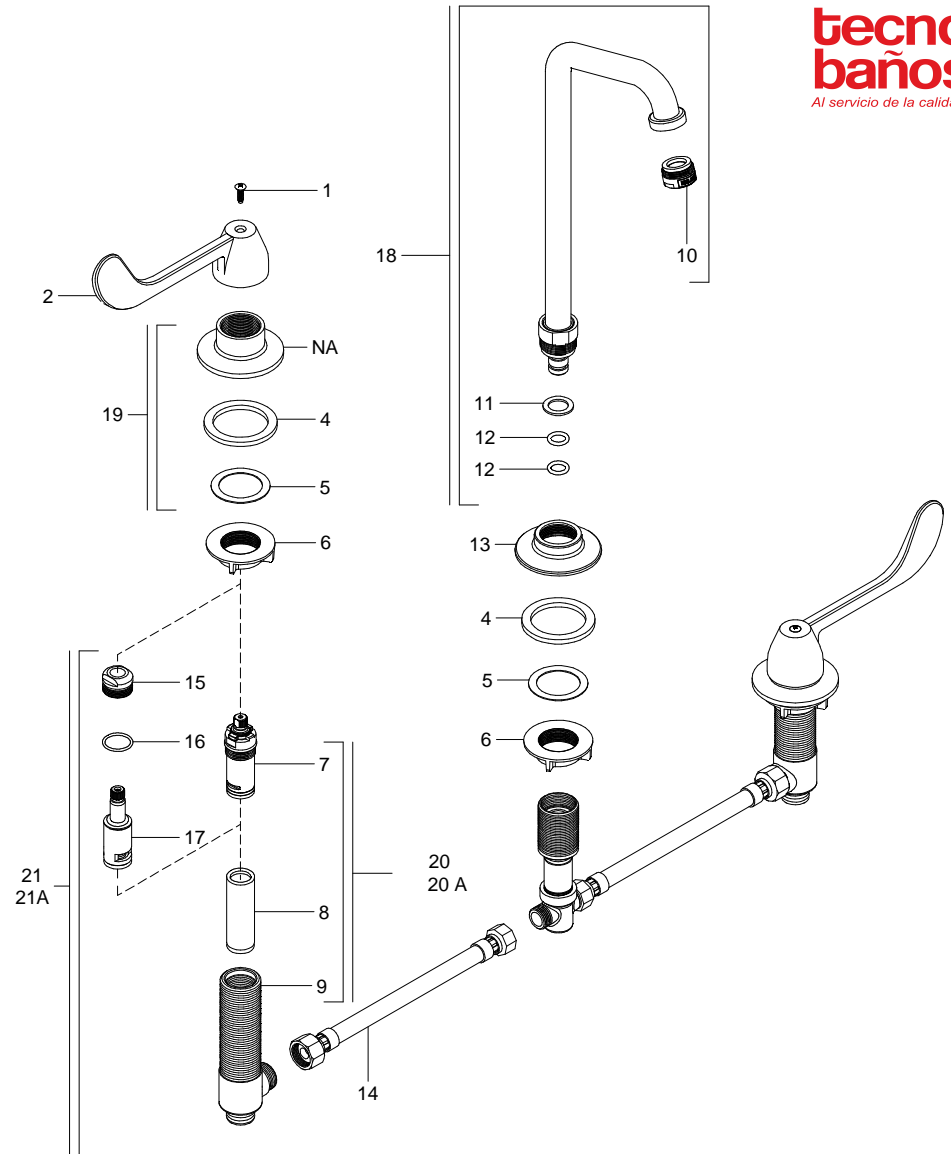
Mod.	Descripción
18 Sh-412	Cuello Ganso Gir. Hosp. c/Aireador
19 Sh-131	Jgo. Chapetón c/Empaques
20 Sh-1053	Cuerpo Lateral Armado Izquierdo
20A Sh-1054	Cuerpo Lateral Armado Derecho

Val-Vex V (7), Sustituye a Val-Vex II (17)

Anteriormente Val-Vex II

15 Rh-126 Torre Contratuercas Chica  
 16 Rh-127 O'ring 2-018  
 17 Sh-265 Kit Refacción Val-Vex II Grande  
 21A Sh-393 Cpo. Lateral Izquierdo c/Val-Vex II

**Nota:**  
 Val-Vex V Sh-1012 y Val-Vex II Sh-265 se les Puede Cambiar el Sentido de Giro, Izquierdo o Derecho



## Características y Datos Técnicos

Salida Giratoria  
 Val-Vex V de Discos Cerámicos a 1/4 de Vuelta  
 Izquierdo y derecho  
 Incluye Manerales

**Material:**  
 Latón Bajo en Plomo

**Conexión:**  
 1/2" -14 NPSM

**Presión de Trabajo:**  
 Pmin= 0,25 Kg/cm<sup>2</sup> (3,55 PSI)  
 Pmax= 6,0 Kg/cm<sup>2</sup> (85,34 PSI)



**tecno  
 baños**  
 Al servicio de la calidad.

**HELVEX** M.R.  
 garantía de calidad