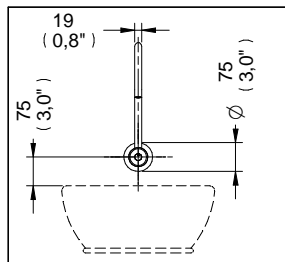
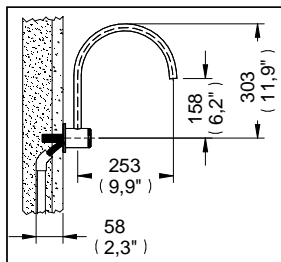


# Llave Electrónica a Pared Giratoria para Lavabo de Baterías



Medidas Referenciales



Acot.mm.(pulg)

## Despiece

NB

Clasif.	Descripción
1 Rh-1393	Aireador para Salida
2 Rh-1599	Seguro Eje Interior
3 Rh-1152	O'ring 2-014
4 Rh-1372	Rondana Antifricción
5 Rv-1524	Esparrago TV-201
6 Rv-1534	Tesamoll 4780 V710 1/8" X 1/4"
7 Rv-1512	Ancla para Cuerpo
8 Rh-1598	Buje Plástico
9 Rh-010	O'ring 2-111
10 Rv-1513	Vástago Conector
11 Rv-1526	Chapetón TV-201
12 Rv-1515	Cuerpo Salida electrónica TV-201
13 Rr-107	Opresor Allen 8-32 UNC-2A x 1/4"
14 Rh-1557	Tornillo Especial 8-32 UNC
15 Rf-555	Porta Sensor
16 Sv-515	Sensor, Long. Cables 1.20 m
17 Rv-089	Rondana d/ Hule Tapón Césped
18 Rv-792	O'ring 2-030
19 Rv-1516	Tapa de Cuerpo
20 Sv-191	Paquete de Pijas con Taquete
21 Sv-362	Porta Pilas c/Tornillos Integrados
22 Rv-660	Pila de Litio
23 Rv-795	Tornillo Tipo AB Cab. Plana 8-18 X 5/8
24 Rv-796	Base de Electroválvula para Clip
25 Sv-359	Electroválvula Latch 6 Volts
26 Rh-337	O'ring 2-114
27 Rv-551	Filtro para Push
28 Rv-331	O'ring 2-013
29 Rv-1616	Conector para Válvula Check 1/2"
30 Rv-797	Clip p/ Electroválvula

Clasif.	Descripción
31 Sv-545	Tubo PVC Hidráulico Armado
32 Rh-1395	Llave para Aireador
33 Rv-742	Llave Allen 2 mm
Sub-ensamble	
34 Sv-544	Cuello de Ganso Sal. Electrónica
35 Sv-504	Válvula Check p/Salida Econ
36 Sv-632	Vástago Válvula Push c/ O'ring
37 Sv-528	Paquete de Tca. Mariposa y Tor.

## Características y Datos Técnicos

Funciona con una Batería de Litio, DL-223(Duracell) ó CR-P2(Panasonic)a un Voltaje de Alimentación 6Vcc  
 Incluye Herramienta para Sujeción  
 Cuenta con Sensor Infrarrojo

Incluye Filtro con Válvula Check para Mantenimiento  
 Incluye Paquete de Sujeción en Muebles de Ac. Inox.  
 Salida Giratoria

**Material :**  
 Latón Bajo en Plomo

**Conexión :**  
 1/2"-14 NPSM

**Presión de Trabajo :**  
 Pmin= 0,4 kg/cm<sup>2</sup> (5,7 PSI)  
 Pmax= 6,0 kg/cm<sup>2</sup> (85,34 PSI)

**Rango de Detección :**  
 50 mm(1.9")-240 mm(9,4")

## Despiece

