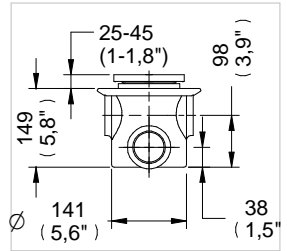
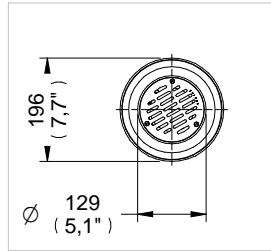
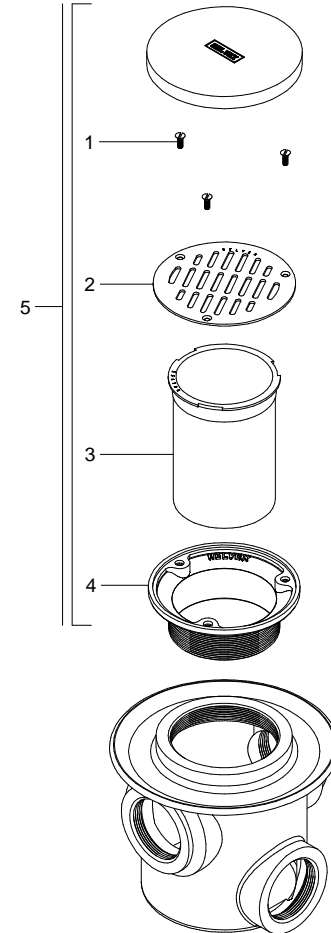


Coladera Para Baño, Tres Bocas, Con Rejilla Redonda / Bathroom Drain with Round Grid Three Outlets



Medidas Referenciales / Estimated Dimensions.  
Acot.mm.(pulg) / Dim.mm.(in)

Despiece / Components



Características y Datos Técnicos / Characteristics and Technical Details

Contra Con Rejilla Ajustable y Removible  
Céspedes Integrado  
Plato de Doble Drenaje  
Sello Hidráulico

Drain with Adjusttable And Removable Grid  
Integrated Cesspool  
Double Drain Plate  
Hydraulic Seal

**Material:**  
Contra: Latón  
Rejilla: Acero Inoxidable  
Cuerpo: Fierro Colado

**Materials:**  
Drain : Brass  
Grid : Stainless Steel  
Body: Cast Iron

**Conexión:**  
Rosca de Instalación:  
Superior 2"-11 1/2 NPSM  
Inferior 2"-11 1/2 NPSM

**Inlet Thread:**  
Installation Thread Diameter:  
Upper: 2"-11 1/2 NPSM  
Lower: 2"-11 1/2 NPSM

Mod.	Descripción	Mod.	Description
1 Rc-012	Tornillo Niquelado No. 10	1 Rc-012	10 Nickel-Plated Screw
2 Rc-011	Rejilla de Contra 262-H, 282-H, 1342-H	2 Rc-011	262-H, 282-H, 1342-H Drain Grid
3 Rc-016	Casquillo Contra Grande p/Coladera	3 Rc-016	Large Grid Drain Bushing
4 Rc-010	Contra Rejilla 1324H	4 Rc-010	1342-H Drain Grid
Sub-ensamble		Sub-assembly	
5 Sc-011	Rej. Acero Inox. Col. 282, 1342 c/Casquillo	5 Sc-011	282, 1342 Drain Bushing Stainless Steel Grid

Hecho en México

\* Los productos ilustrados pueden sufrir cambios sin previo aviso en su aspecto o partes, como resultado de los procesos de mejora continua al que están sujetos, sin implicar mayor responsabilidad de la fábrica.



EMPRESA SOCIALMENTE RESPONSABLE

