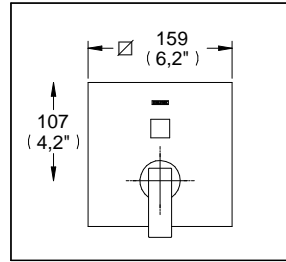
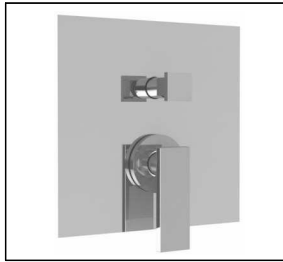
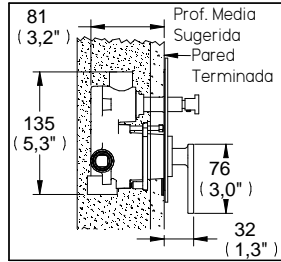


## Monomando para Regadera, Tina o Regadera manual con Desviador Vértika®



Medidas Referenciales



Acot.mm.(pulg)

## Despiece

NG

| Mod.       | Descripción                                   |
|------------|---|
| 1 Sv-645   | Carrucho 40 mm s/ Distribuidor Barreno Pasado |
| 2 Rv-1474  | Tuerca Porta-Carrucho                         |
| 3 Rv-1534  | Tesamoll 4780 V710 1/8" X 1/4"                |
| 4 Rv-1480  | Soporte para Chapetón E-700                   |
| 5 Rv-1473  | Rondana Antifricción                          |
| 6 Rv-1691  | Empaque Amortiguador                          |
| 7 Rh-2610  | Opresor 8-32 UNC 2A x 0.56                    |
| 8 Rv-742   | Llave Allen 2 mm                              |
| 9 Rv-1300  | Inserto Plástico                              |
| 10 Rh-1152 | O'ring 2-014                                  |
| 11 Rr-081  | O'ring 2-010                                  |
| 12 Rh-127  | O'ring 2-018                                  |
| 13 Rf-619  | O'ring 2-020                                  |
| 15 Rh-345  | O'ring 2-112                                  |
| 16 Rr-106  | Opresor 8-32-UNC x 1/8"                       |
| 17 Rv-1486 | Llave Especial p/ Tuerca Cartucho             |

| Mod.      | Descripción                       |
|-----------|-----------------------------------|
| 18 Sv-521 | Kit de Empaques p/Desv. Cpo. Reg. |
| 19 Sv-575 | Des. p/Monom. Reg./Tina Innovex   |
| 20 Sv-578 | Chap.c/ Emp. p/Mon. Reg. E-701    |
| 21 Sv-612 | Chap. Armado para Monomandos      |
| 22 Sv-629 | Maneral p/Monomandos Vértica      |
| 23 Sv-770 | Botón Desviador con Opresor       |

## Características y Datos Técnicos

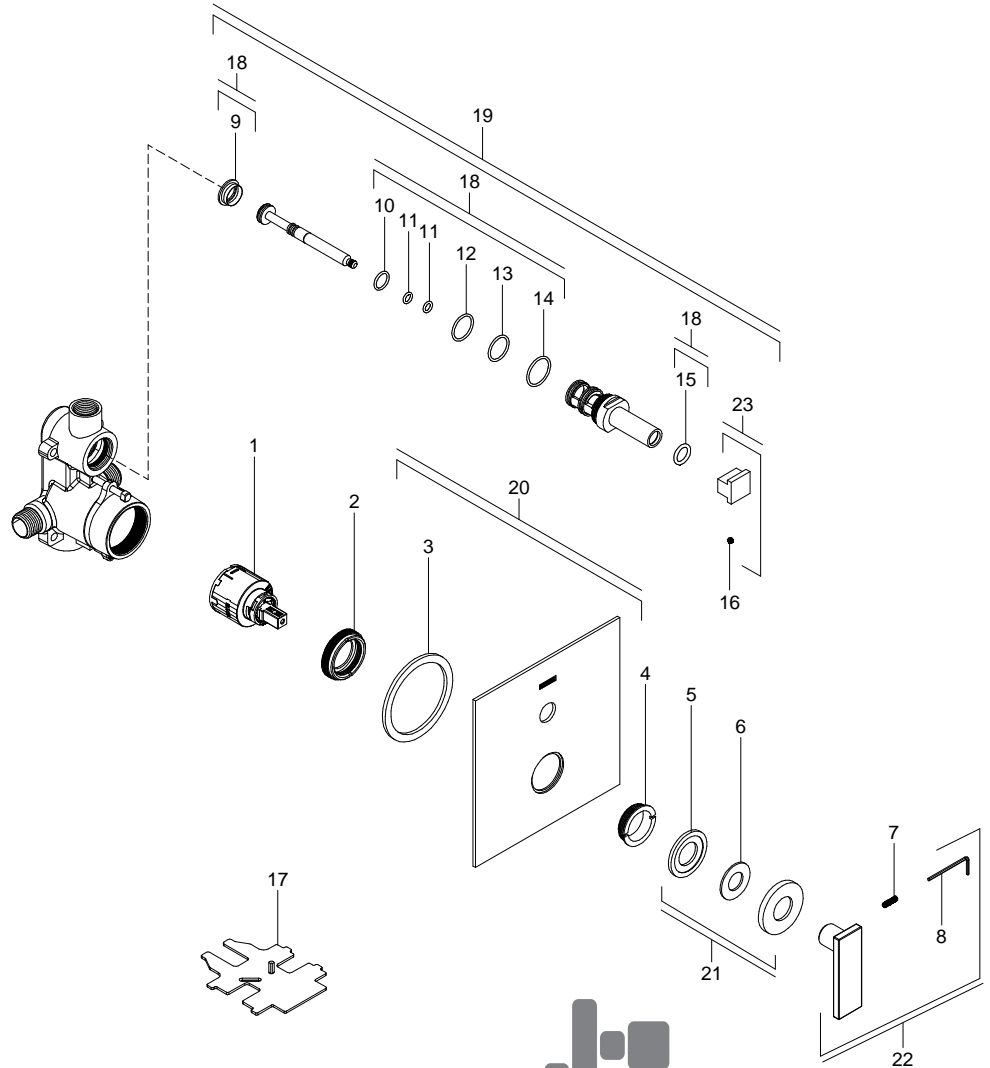
Cartucho Monomando Cerámico  
Opción a Instalarse Regadera Manual o Salida para Tina

**Material:**  
Latón

**Conexión:**  
1/2" - 14 NPT para Regadera  
3/4" - 14 NPT para Tina

**Ajuste de Instalación:**  
12,7 mm (0,5") Max.

**Presión de Trabajo:**  
Pmin= 1,0 kg/cm<sup>2</sup> (14,22 PSI)  
Pmax= 6,0 kg/cm<sup>2</sup> (85,34 PSI)



**tecno  
baños**

**HELVEX** M.R.  
garantía de calidad