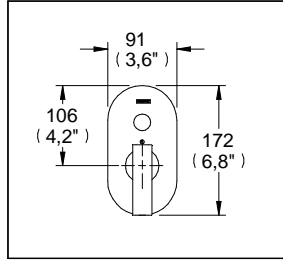
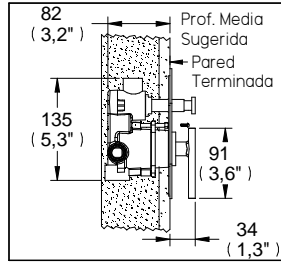


### Monomando para regadera, Tina o Regadera Manual con Desviador Premier®



Medidas Referenciales

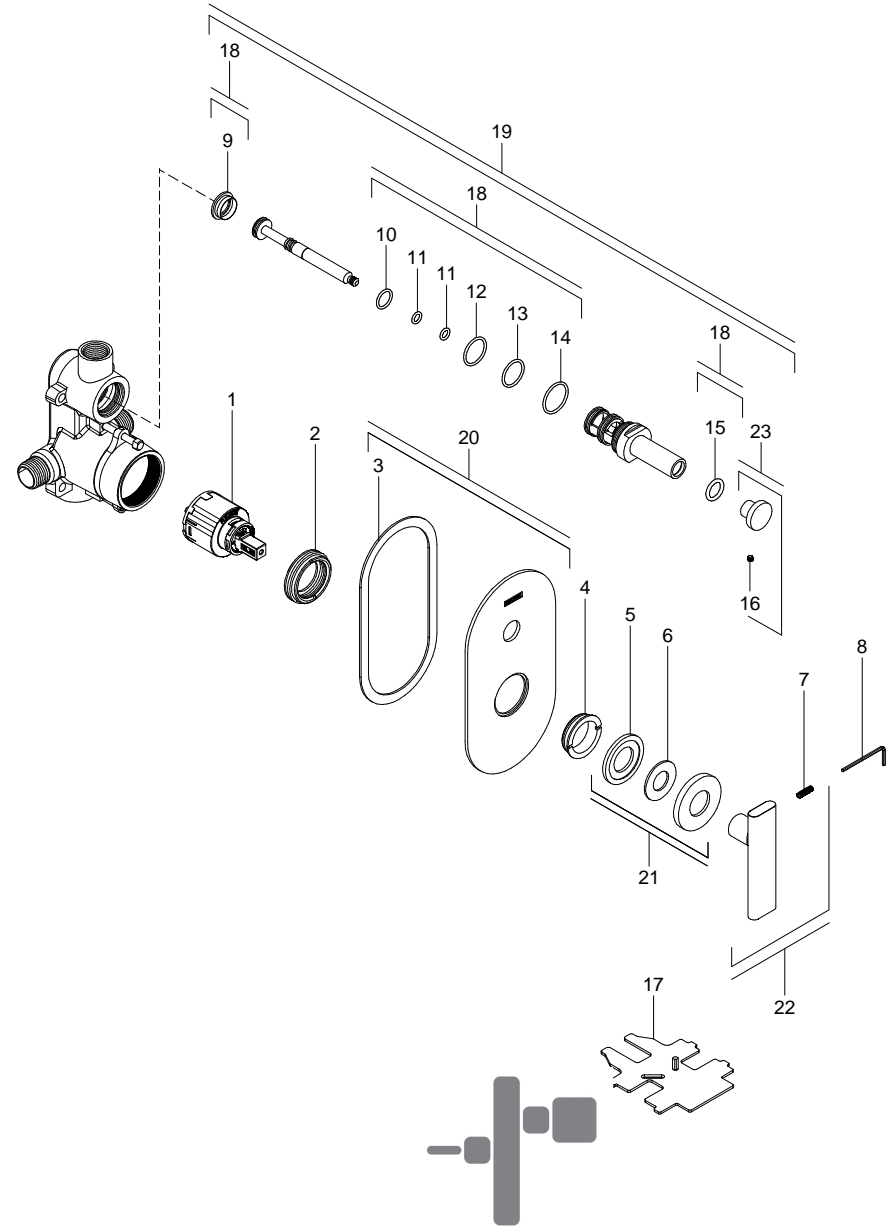


Acot.mm.(pulg)

### Despiece

NF

Mod.	Descripción	Mod.	Descripción
1 Sv-645	Carrucho 40 mm s/ Distribuidor	18 Sv-521	Kit de Empaques p/Desv. Cpo. Reg.
2 Rv-1474	Tuerca Porta-Cartucho	19 Sv-576	Des. Arm.p/Monom. Reg. Premier
3 Rv-1559	Empaque Chap. Mon. de Reg. E-702	20 Sv-577	Chap c/Emp.p/Mon.Reg.E-703
4 Rv-1480	Soporte para Chapetón E-700	21 Sv-612	Chap. Arm. para Mon. de Reg.
5 Rv-1473	Rondana Antifricción	22 Sv-769	Maneral Armado
6 Rv-1691	Empaque Amortiguador	23 Sv-768	Botón Desviador con Opresor
7 Rh-2610	Opresor 8-32 UNC 2A x 0.56		
8 Rv-742	Llave Allen 2 mm		
9 Rv-1300	Inserto Plástico		
10 Rh-1152	O'ring 2-014		
11 Rr-081	O'ring 2-010		
12 Rh-418	O'ring 2-017		
13 Rh-127	O'ring 2-018		
14 Rf-619	O'ring 2-020		
15 Rh-345	O'ring 2-112		
16 Rr-106	Opresor Allen 8-32 UNC-2A x 1/8"		
17 Rv-1486	Llave Especial p/ Tuerca Cartucho		



### Características y Datos Técnicos

Cartucho Monomando Cerámico  
Opción a Instalarse Regadera Manual o Salida para Tina

**Material:**  
Latón Bajo en Plomo

**Conexión:**  
1/2" - 14 NPT para Regadera  
3/4" - 14 NPT para Tina

**Ajuste de Instalación:**  
12,7 mm (0,5") Max.

**Presión de Trabajo:**  
Pmin= 1,0 kg/cm<sup>2</sup> (14,22 PSI)  
Pmax= 6,0 kg/cm<sup>2</sup> (85,34 PSI)



**tecno  
baños**

**HELVEX** M.R.  
garantía de calidad