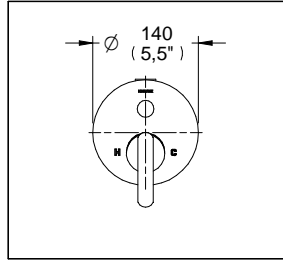


Mezcladora Monomando para Regadera y/o Tina

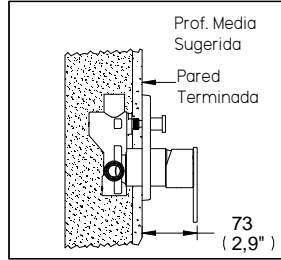
E-705

Despiece

Monomando Explora para Regadera y Tina con Desviador



Medidas Referenciales



Acot.mm.(pulg)

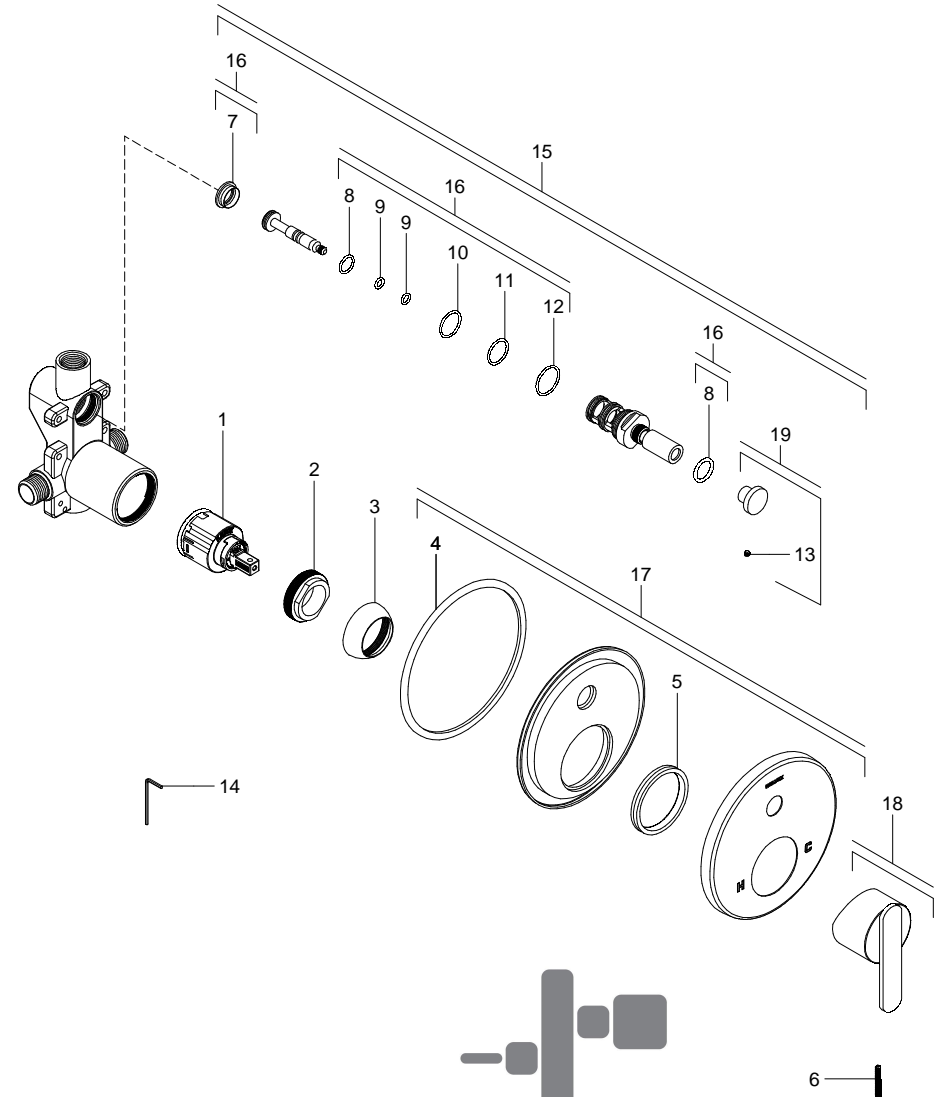
Despiece

NC

Mod.	Descripción
1 Sv-365	Cartucho 40mm C/Dist. Bno. Frontal Pasado
2 Rh-917	Tuerca 1-5/8"
3 Rh-916	Chapetón de 1-5/8"
4 Rv-1490	Empaque Mon. c/Desv. Explora
5 Rr-570	Emp. p/ Chap. Columna de Ducha
6 Rh-2605	Opresor 8-32 UNC x 1-1/8"
7 Rv-1300	Inserto Plástico
8 Rh-337	O'ring 2-114
9 Rr-081	O'ring 2-010
10 Rh-418	O'ring 2-017
11 Rh-127	O'ring 2-018
12 Rf-619	O'ring 2-020
13 Rr-106	Opresor 8-32-UNC x 1/8"
14 Rv-742	Llave Allen 2 mm

Sub-ensamble

15 Sv-520	Desviador Armado p/Mon. Reg. CR.
16 Sv-521	Kit Empaques p/Desv. Cpo. Reg.
17 Sv-546	Chap.c/ Emp.p/ Reg.y/o T.Exp.c/Desv.
18 Sv-539	Maneral Armado p/ Monomando
19 Sv-768	Botón Desviador con Opresor



Características y Datos Técnicos

Cartucho Monomando Cerámico
Opción a Instalarse Regadera Manual o Salida para Tina

Material:
Latón Bajo en Plomo

Conexión:
1/2" -14 NPT Regadera
3/4" -14 NPT Tina

Ajuste de Instalación:
12,7 mm (0,5") Max.

Presión de Trabajo:
Pmin= 1,0 kg/cm² (14,22 PSI)
Pmax= 6,0 kg/cm² (85,34 PSI)



**tecno
baños**

HELVEX M.R.
garantía de calidad