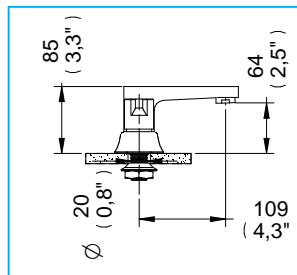
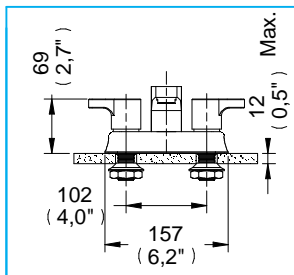




Mezcladora Integra para Lavabo 4" sin Contra / *Integra Faucet Lavatory 4" Without Drain*

tecno **baños** **ME4-IN-01**
NA



Medidas Referenciales / Estimated Dimensions, Acot.mm.(pulg) / Dim.mm.(in)

Características y Datos Técnicos / *Characteristics and Technical Details*

Valvex Línea Proyecta Izq. y Der.

Valvex Proyecta Line Right and Left

Material:
Latón

Materials:
Brass

Conexión:
½ -14 NPSM

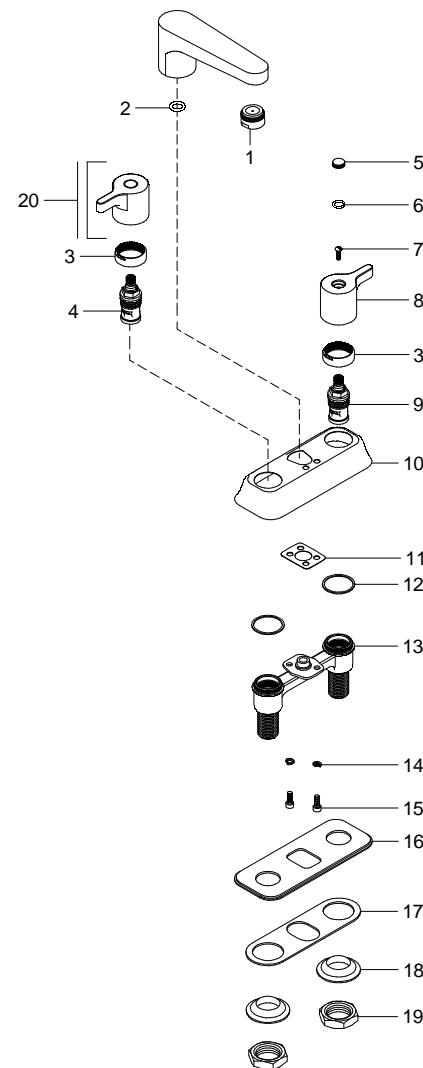
Inlet Thread:
½ -14 NPSM

Presión de trabajo:
Pmin.= 0,2 kg/cm² (2,85 psi)
Pmax.= 6,0 kg/cm² (85,3 psi)

Working Pressure:
Pmin.= 0,2 kg/cm² (2,85 psi)
Pmax.= 6,0 kg/cm² (85,3 psi)

Mod.	Descripción	Mod.	Description
1	Ps2-952 Aireador	1	Ps2-952 Aerator
2	Pr2-010 O'ring 2-111	2	Pr2-010 O'ring 2-111
3	Pr2-2062 Contra Tuerca de Mezcladora 4"	3	Pr2-2062 4" Faucet Lock Nut
4	Ps2-1072 Valvex Línea Proyecta Izquierdo	4	Ps2-1072 Valvex Proyecta Left
5	Pr2-759 Botón Europea	5	Pr2-759 Europea Button
6	Pr2-002 O'ring 2-012	6	Pr2-002 O'ring 2-012
7	Pr6-015 Tornillo 8-32 UNC-2A X 1/2"	7	Pr6-015 8-32 UNC-2A X 1/2" Screw
8	Pr2-2064 Maneral Integra Chico	8	Pr2-2064 Integra Small Handle
9	Ps2-1071 Valvex Línea Proyecta Derecho	9	Ps2-1071 Valvex Proyecta
10	Pr2-2063 Base de Mezcladora 4"	10	Pr2-2063 4" Faucet Base
11	Pr2-2119 Empaque para salida	11	Pr2-2119 Out Gasket
12	Pr2-2202 Empaq. p/ Monoman. con Inserto	12	Pr2-2202 Gasket with Insert
13	Pr2-2061 Cpo. Base 4" Fijo p/Mezcladora	13	Pr2-2061 4" Faucet Base Body
14	Pr3-667 Arandela de Presión No. 10	14	Pr3-667 No. 10 Pressure Washer
15	Pr2-1074 Torn. Allen Ac. Inox. 3/16" X 1/2"	15	Pr2-1074 3/16"x1/2" Wrench Allen Screw
16	Pr2-2066 Empaque de Mezcladora 4"	16	Pr2-2066 4" Faucet Gasket
17	Pr2-1382 Empaque para HM's	17	Pr2-1382 Gasket for HM's
18	Pr2-117 Separador Cuerpo Central	18	Pr2-117 Separator Body Central
19	Pr2-115 Tuerca Hexagonal p/Espárrago	19	Pr2-115 Stud Hex Nut
	Sub - ensamble		Sub - assembly
20	Ps2- Maneral Armado Mezcladora Integra	20	Ps2- Integra Faucet Assembled Handles

Despiece / Components



* Los productos ilustrados pueden sufrir cambios sin previo aviso en su aspecto o partes, como resultado de los procesos de mejora continua al que están sujetos, sin implicar mayor responsabilidad de la fábrica.

* Products depicted here in subject to change without prior notice in their appearance or components as a result of incremental innovation.