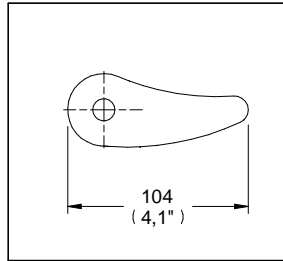
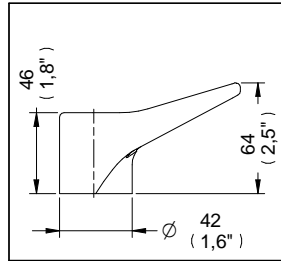


Juego de Manerales Primma Grande



Medidas Referenciales

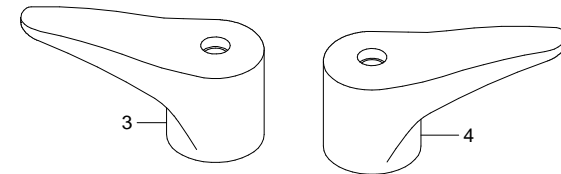
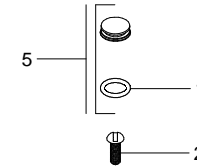


Acot.mm.(pulg)

Despiece

NB

Mod.	Descripción
1 Rh-002	O'ring 2-012
2 Rf-015	Tornillo 8-32 UNC-2A X 1/2"
3 Rh-1402	Maneral Primma Grande Izquierdo
4 Rh-1403	Maneral Primma Grande Derecho
Sub-ensamble	
Mod.	Descripción
5 Sh-355	Kit Botón Europeo con O'ring



Características y Datos Técnicos

Para Utilizarse en Ensamblajes de Empotrar
Regadera y/o Tina
Botón de Latón
El Ensamble Debe Contar con Chapetón Master

Material:
Latón

Requerimientos:
Su Ensamble para Regadera Debe Contar con
Valvex 1/4 de Vuelta Izquierdo y Derecho de
Discos Cerámicos

