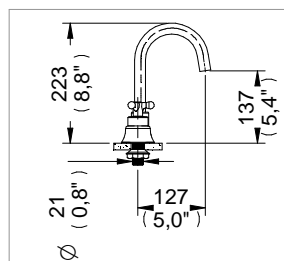
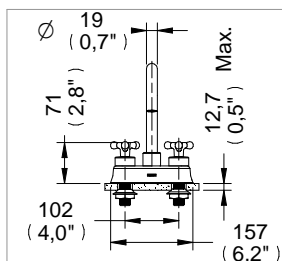


Mezcladora Ática 4" con Desagüe de Rejilla / Faucet Ática 4" with Grid Drain



Medidas Referenciales / Benchmark Measures
Acot.mm.(pulg) / Dim.mm.(in)

Características y Datos Técnicos / Characteristics and Technical Details

Valvex II Izq. y Der. a ¼ de Vuelta de Discos
Cerámicos
Incluye Herramienta para Sujeción
Salida Giratoria
Desagüe de Rejilla con Rebosadero

Material:
Latón

Conexión:
½"-14 NPSM

Presión de trabajo:
Pmin.= 0,25 Kg/cm² (3,55 PSI)
Pmax.= 6,0 Kg/cm² (85,3 PSI)

Valvex II Right and Left ¼ Turn of Ceramic Disk
Ceramic
Includes Setting Kit
Swivel Spout
Grid Drain with Overflow

Material:
Brass

Inlet Thread:
½"-14 NPSM

Working Pressure:
Pmin.= 0,25 Kg/cm² (3,55 PSI)
Pmax.= 6,0 Kg/cm² (85,3 PSI)

Despiece / Components

| Mod. | Descripción | Mod. | Description |
|--------------|---|------|--|
| 1 | Rh-1393 Aireador para Salida | 1 | Rh-1393 Aerator |
| 2 | Rh-1395 Llave para Aireador | 2 | Rh-1395 Aerator Wrench |
| 3 | Rh-703 O'ring 2-117 | 3 | Rh-703 O'ring 2-117 |
| 4 | Rh-010 O'ring 2-111 | 4 | Rh-010 O'ring 2-111 |
| 5 | Rf-619 O'ring 2-020 | 5 | Rf-619 O'ring 2-020 |
| 6 | Rh-2476 Chapetón de Mezcladora HM'S 4" | 6 | Rh-2476 HM'S 4" Faucet Escutcheon |
| 7 | Rh-2484 Empaque p/Salidas de Lav. | 7 | Rh-2484 Lavatory Spouts for Gasket |
| 8 | Rh-1380 Rondana p/Monomando con Inserto | 8 | Rh-1380 Insert Single Control for Gasket |
| 9 | Rh-2066 Empaque de Mezcladora 4" | 9 | Rh-2066 4" Faucet Gasket |
| 10 | Rh-1382 Empaque | 10 | Rh-1382 Gasket |
| 11 | Rh-117 Separador Cuerpo Central | 11 | Rh-117 Separator Body Central |
| 12 | Rh-115 Tuerca Hexagonal p/Espárrago | 12 | Rh-115 Stud Hex Nut |
| 13 | Rh-759 Botón Latón Maneral | 13 | Rh-759 Handle Brass Button |
| 14 | Rh-002 O'ring 2-012 | 14 | Rh-002 O'ring 2-012 |
| 15 | Rf-015 Tornillo 8-32 UNC-2A X 1/2" | 15 | Rf-015 8-32 UNC-2A X 1/2" Screw |
| 16 | Rh-2477 Maneral Ática para Lavabo | 16 | Rh-2477 Ática Lavatory for Handle |
| 17 | Rh-2471 Chapetón p/Contra tca. Valvex | 17 | Rh-2471 Escutcheon for Mixing Valvex Locknut |
| 18 | Rh-2469 Contra Tuerca para sujeción de Valvex | 18 | Rh-2469 Clamping nut against Valvex |
| 19 | Rr-291 O'ring 2-026 | 19 | Rr-291 O'ring 2-026 |
| 20 | Sh-121 Valvex II Chico Izquierdo | 20 | Sh-121 Valvex Left II |
| 21 | Sh-1027 Extensión Superior p/ Contra Rejilla | 21 | Sh-1027 Superior Extension to Grid Drain |
| 22 | Rh-1913 Cuerpo Contra con Rebosadero | 22 | Rh-1913 Lavatory Drain Body |
| 23 | Rh-090 Empaque Contra Lavabo | 23 | Rh-090 Lavatory Drain Gasket |
| 24 | Rh-089 Rondana Contra Lavabo | 24 | Rh-089 Lavatory Drain Washer |
| 25 | Rh-088 Tuerca Contra Lavabo | 25 | Rh-088 Lavatory Drain Nut |
| 26 | Rh-930 Tubo Unión Césped Contra | 26 | Rh-930 Lavatory Drain Joint Pipe |
| 27 | Rh-1242 Llave Hexagonal 1 1/16" | 27 | Rh-1242 Hexagonal Wrench 1 1/16" |
| Sub-ensamble | | | |
| 28 | Sh-1197 Salida Cuello de Ganso | 28 | Sh-1197 Goose Neck Outlet |
| 29 | Sh-355 Kit Botón Europeo con O'ring | 29 | Sh-355 O'ring Europeo Button |
| 30 | Th-058 Contra Rejilla Lavabo c/Rebosadero | 30 | Th-058 Lavatory Grid Drain |

Hecho en México

* Los productos ilustrados pueden sufrir cambios sin previo aviso en su aspecto o partes, como resultado de los procesos de mejora continua al que están sujetos, sin implicar mayor responsabilidad de la fábrica.

Made in México

* Products depicted here in subject to change without prior notice in their appearance or components as a result of incremental innovation.



