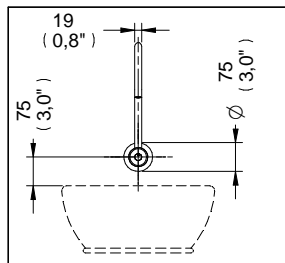
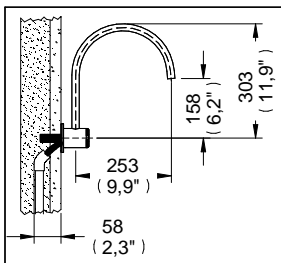


Llave Electrónica a Pared Giratoria para Lavabo de Baterías



Medidas Referenciales



Acot.mm.(pulg)

Despiece

NB

Clasif.	Descripción
1 Rh-1393	Aireador para Salida
2 Rh-1599	Seguro Eje Interior
3 Rh-1152	O'ring 2-014
4 Rh-1372	Rondana Antifricción
5 Rv-1524	Esparrago TV-201
6 Rv-1534	Tesamoll 4780 V710 1/8" X 1/4"
7 Rv-1512	Ancla para Cuerpo
8 Rh-1598	Buje Plástico
9 Rh-010	O'ring 2-111
10 Rv-1513	Vástago Conector
11 Rv-1526	Chapetón TV-201
12 Rv-1515	Cuerpo Salida electrónica TV-201
13 Rr-107	Opresor Allen 8-32 UNC-2A x 1/4"
14 Rh-1557	Tornillo Especial 8-32 UNC
15 Rf-555	Porta Sensor
16 Sv-515	Sensor, Long. Cables 1.20 m
17 Rv-089	Rondana d/ Hule Tapón Césped
18 Rv-792	O'ring 2-030
19 Rv-1516	Tapa de Cuerpo
20 Sv-191	Paquete de Pijas con Taquete
21 Sv-362	Porta Pilas c/Tornillos Integrados
22 Rv-660	Pila de Litio
23 Rv-795	Tornillo Tipo AB Cab. Plana 8-18 X 5/8
24 Rv-796	Base de Electroválvula para Clip
25 Sv-359	Electroválvula Latch 6 Volts
26 Rh-337	O'ring 2-114
27 Rv-551	Filtro para Push
28 Rv-331	O'ring 2-013
29 Rv-1616	Conector para Válvula Check 1/2"
30 Rv-797	Clip p/ Electroválvula

Clasif.	Descripción
31 Sv-545	Tubo PVC Hidráulico Armado
32 Rh-1399	Llave para Aireador
33 Rv-742	Llave Allen 2 mm
Sub-ensamble	
34 Sv-544	Cuello de Ganso Sal. Electrónica
35 Sv-504	Válvula Check p/Salida Econ
36 Sv-632	Vástago Válvula Push c/ O'ring
37 Sv-528	Paquete de Tca. Mariposa y Tor.

Características y Datos Técnicos

Funciona con una Batería de Litio, DL-223(Duracell) ó CR-P2(Panasonic)a un Voltaje de Alimentación 6Vcc
 Incluye Herramienta para Sujeción
 Cuenta con Sensor Infrarrojo
 Incluye Filtro con Válvula Check para Mantenimiento
 Incluye Paquete de Sujeción en Muebles de Ac. Inox.
 Salida Giratoria

Conexión :
 1/2"-14 NPSM

Presión de Trabajo :
 Pmin= 0,4 kg/cm² (5,7 PSI)
 Pmax= 6,0 kg/cm² (85,34 PSI)

Rango de Detección :
 50 mm(1.9")-240 mm(9,4")

Material :
 Latón Bajo en Plomo

