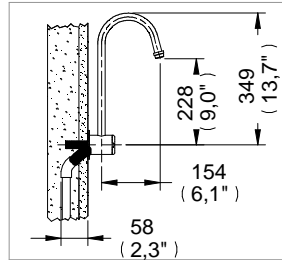
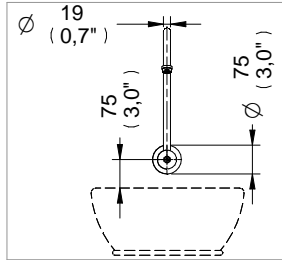


Salida Electrónica Para Hospital / Electronic Spout For Hospital



Medidas Referenciales / Estimated Dimensions
Acot.mm.(pulg) / Dim.mm.(in)

Características y Datos Técnicos / Characteristics and Technical Details

Funciona con una Pila Comercial de Litio de 6V
Incluye Herramienta para Sujeción
Incluye Filtro con Válvula Check para Mantenimiento
Requiere Conexión a Tierra Física
Incluye Paquete de Sujeción en Muebles de Ac. Inox.
Salida Giratoria

Operates with 6V Lithium Battery
Includes Setting Kit to Constraint
Check Valve with Filter
Requires Ground Connection
Includes Constraint Kit in Stainless Steel Furniture
Outlet rotary

Material :
Latón
Espárrago : Delrin

Material:
Brass
Delrin Stud

Presión de Trabajo:
Pmin= 0,4 kg/cm² (5,7 PSI)
Pmax= 6,0 kg/cm² (85,3 PSI)

Working Pressure:
Pmin= 0,4 kg/cm² (5,7 PSI)
Pmax= 6,0 kg/cm² (85,3 PSI)

Conexión:
½"-14 NPSM

Inlet Thread:
½"-14 NPSM

Rango de Detección:
50 mm(1,9")-240 mm(9,4")

Detection band:
50 mm(1.9")-240 mm(9.4")

Despiece / Components

Mod.	Descripción	Mod.	Description
1	Rh-1152 O'ring 2-014	1	Rh-1152 O'ring 2-014
2	Rv-1553 Adaptador de M16.5 a M24	2	Rv-1553 M16.5 a M24 Adapter
3	Sh-855 Aireador	3	Sh-855 Aerator
4	Rv-1524 Esparrago TV-201	4	Rv-1524 TV-201 Spout stem
5	Rr-204 Empaque de Hule H-400	5	Rr-204 H-400 Rubber Gasket
6	Rv-1512 Ancla para Cuerpo	6	Rv-1512 Anchor Body
7	Rh-1598 Buje Plástico	7	Rh-1598 Plastic Bushing
8	Rh-010 O'ring 2-111	8	Rh-010 O'ring 2-111
9	Rv-1513 Vástago Conector	9	Rv-1513 Stem Connector
10	Rv-1526 Chapetón TV-201	10	Rv-1526 TV-201 Escutcheon
11	Rh-378 Rondana Esparrago	11	Rh-378 Stud Washer
12	Rv-1785 Opresor allen 1/4" - 20 x 3/8"	12	Rv-1785 Allen setscrew 1/4" - 20 x 3/8"
13	Rr-107 Opresor Allen 8-32 UNC-2A x 1/4"	13	Rr-107 8-32 UNC-2A x 1/4" Setscrew
14	Rv-1783 Cuerpo salida electrónica	14	Rv-1783 Electronic body spout
15	Rf-555 Porta Sensor	15	Rf-555 Sensor Holder
16	Sv-515 Sensor, Long. Cables 1.20 m	16	Sv-515 1.2m 15s Wire Sensor
17	Rv-089 Rondana d/ Hule Tapón Césped	17	Rv-089 Rubber Washer Stopper
18	Rv-792 O'ring 2-030	18	Rv-792 O'ring 2-060
19	Rv-1516 Tapa de Cuerpo	19	Rv-1516 Body Cap
20	Sv-191 Paquete de Pijas con Taquete	20	Sv-191 Setting Kit
21	Sv-362 Porta Pilas c/Tornillos Integrados	21	Sv-362 Battery Holder with Bolts
22	Rv-660 Pila de Litio	22	Rv-660 Lithium Battery
23	Rv-795 Tornillo Tipo AB Cab. Plana 8-18 X 5/8	23	Rv-795 8-18 X 5/8 Bolt
24	Rv-796 Base de Electroválvula para Clip	24	Rv-796 Solenoid Valve Holder Base
25	Sv-359 Electroválvula Latch 6 Volts	25	Sv-359 6V Latch Solenoid Valve
26	Rh-337 O'ring 2-114	26	Rh-337 O'ring 2-114
27	Rv-551 Filtro para Push	27	Rv-551 Push Filter
28	Rv-331 O'ring 2-013	28	Rv-331 O'ring 2-013
29	Rv-1616 Conector para Válvula Check ½"	29	Rv-1616 ½" Check Valve Connector
30	Rr-586 Empaque para Codos de Jet	30	Rr-586 Jet Elbow Gasket
31	Rv-797 Clip p/ Electroválvula	31	Rv-797 Solenoid Valve Holder
32	Sv-545 Tubo PVC Hidráulico Armado	32	Sv-545 Hydraulic assembled PVC Pipe
33	Rv-742 Llave Allen 2 mm	33	Rv-742 2 mm Hex Wrench
34	Rv-554 Vástago Válvula Push	34	Rv-554 Push Valve Stem
	Sub-ensamble		Sub-assembly
35	Sv-528 Paquete de Tca. Mariposa y Tornillos	35	Sv-528 Setting Kit Butterfly Lock Nut and Screws
36	Sv-632 Vástago Válvula Push	36	Sv-632 Stem Valve Pushy
37	Sv-504 Válvula Check Armada p/Salida Push	37	Sv-504 Check Valve Assembled for Push Spout
38	Sv-623 Salida Armada p/Llave Elec. Bat.Hospital	38	Sv-623 Hospital Battery Electronic Key For Spout

Hecho en México

* Los productos ilustrados pueden sufrir cambios sin previo aviso en su aspecto o partes, como resultado de los procesos de mejora continua al que están sujetos, sin implicar mayor responsabilidad de la fábrica.

Made in México

* Products depicted here in subject to change without prior notice in their appearance or components as a result of incremental innovation.

